



Financováno
Evropskou unií
NextGenerationEU

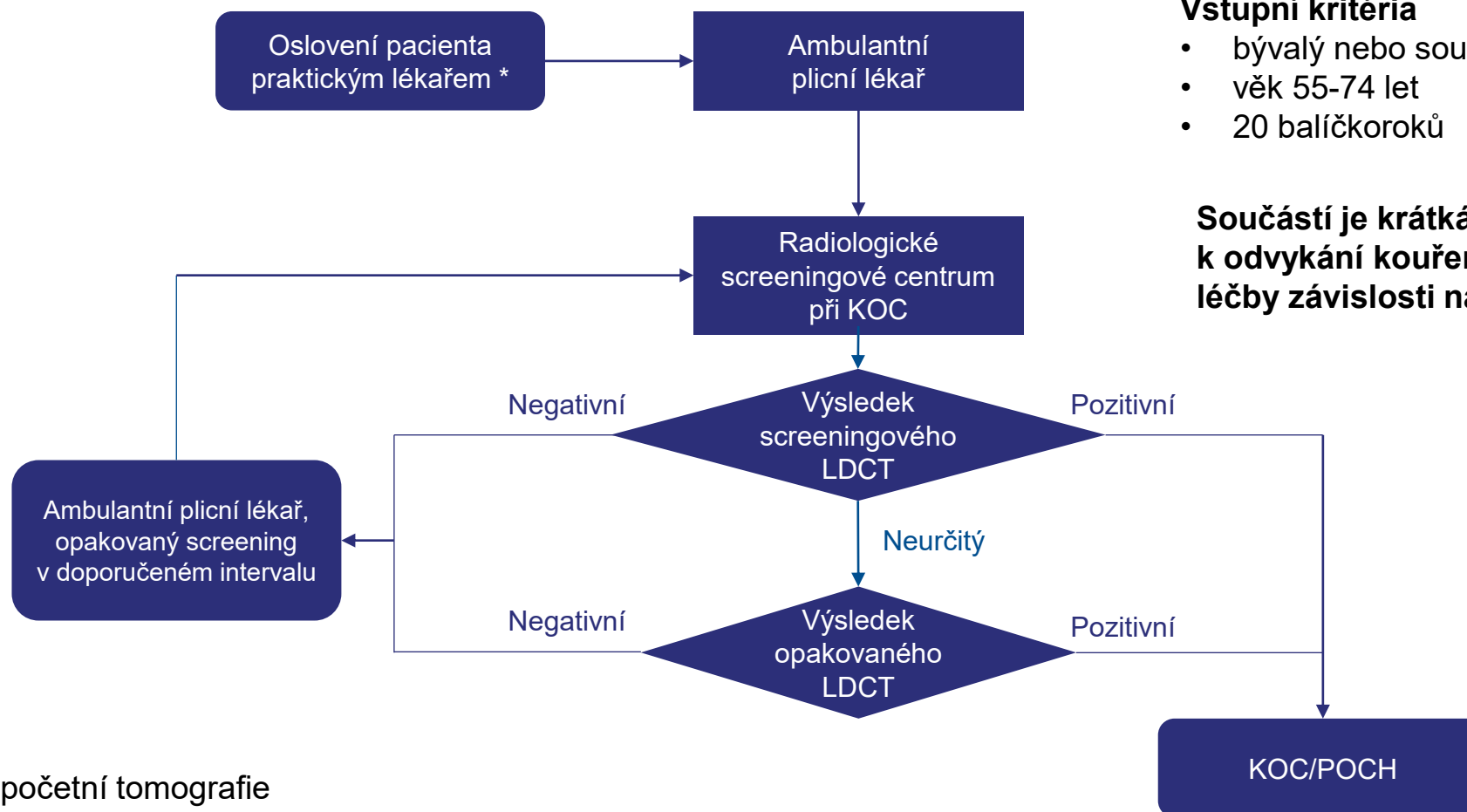
KARCINOM PLIC 
PROGRAM ČASNÉHO ZÁCHYTU

JAK SI VEDE PROGRAM ČASNÉHO ZÁCHYTU KARCINOMU PLIC PO ROCE

NSC NÁRODNÍ
SCREENINGOVÉ
CENTRUM

Ondřej Májek, Ondřej Ngo, Renata Chloupková, Marcela Koudelková, Alena Menšíková, Jan Jann, Kateřina Hejcmanová, Karel Hejduk a kolektiv Národního screeningového centra ÚZIS

ALGORITMUS POPULAČNÍHO PILOTNÍHO PROGRAMU ČASNÉHO ZÁCHYTU KARCINOMU PLIC



Vstupní kritéria

- bývalý nebo současný kuřák
- věk 55-74 let
- 20 balíčkoroků

Součástí je krátká intervence k odvykání kouření, nabídka léčby závislosti na tabáku

LDCT

Nízkodávková výpočetní tomografie

* Ve specifických případech je možné přímé odeslání osob splňující vstupní kritéria praktickým lékařem na radiologické centrum a dále pak koordinuje následnou péči

OSOBY OSLOVENÉ U PRAKTICKÉHO LÉKAŘE A PNEUMOLOGA DLE MĚSÍCE VYKÁZÁNÍ VÝKONU

PL: praktický lékař (01196, 01197)

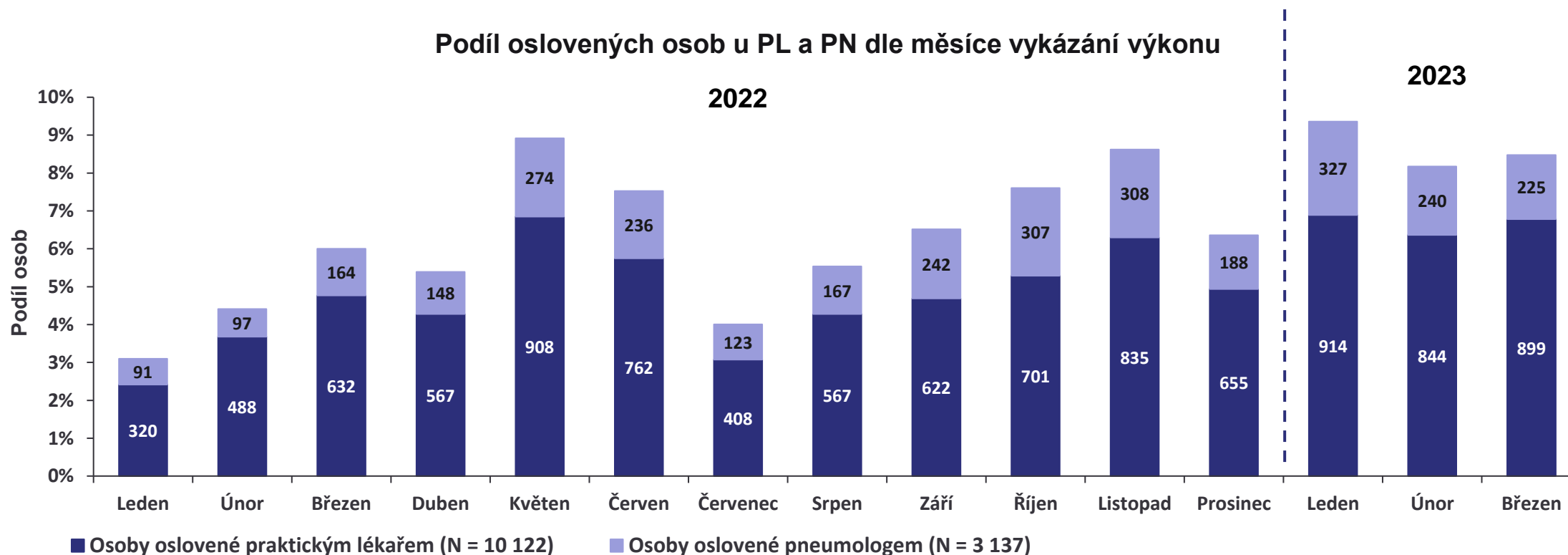
PN: pneumolog (25507, 25021, 25022)

V případě vykazaného výkonů 25021 nebo 25022 byly uvažovány jen takové osoby, které měly současně s tímto výkonem vykázán jeden z výkonů u radiologa (89663, 89664, 89665).

Zdroj dat: NRHZS

Data za období: 1. 1. 2022 – 31. 3. 2023

Pouze pacienti ve věku 55–74 let



V rámci programu bylo za období 1. 1. 2022 – 31. 3. 2023 **osloveno 10 122 osob u PL**, přičemž téměř polovina z nich byla vyzvána k účasti v posledních 6 měsících. Nejvyšší počet oslovených osob byl zaznamenán začátkem roku 2023.

V uvedeném období bylo dalších **3 137 osob osloveno pneumologem**, přičemž nejvyšší počet oslovených byl zaznamenán v lednu roku 2023.

VYHODNOCENÍ DAT ZE ZDRAVOTNÍCH POJIŠŤOVEN (NRHZS)

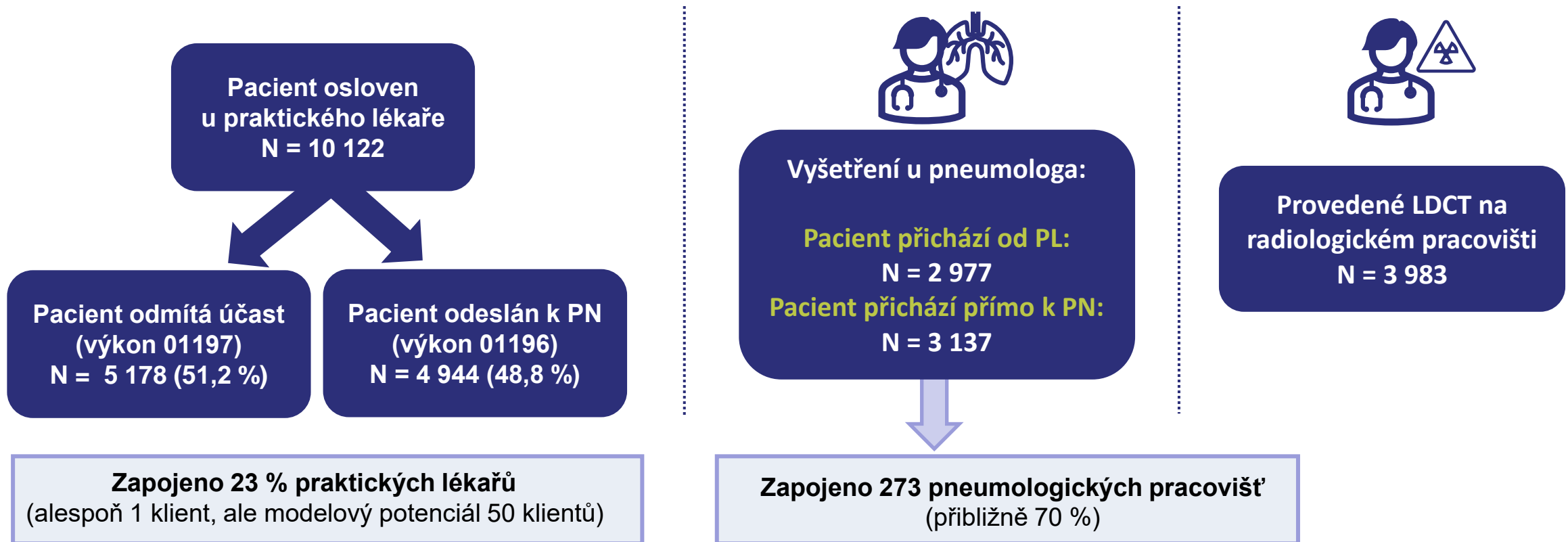
Zdroj dat: NRHZS

Data za období: 1. 1. 2022 – 31. 3. 2023

PL: praktický lékař

PN: pneumolog

Pouze pacienti ve věku 55–74 let

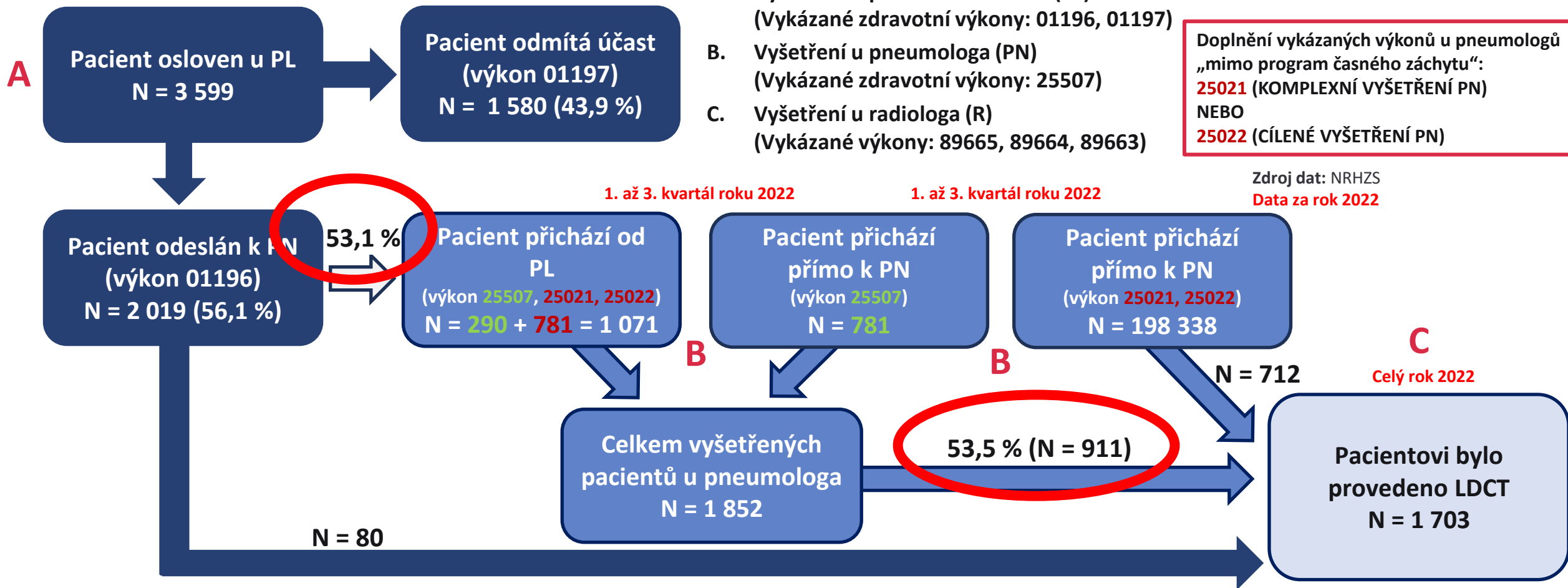


V rámci programu bylo za období 1. 1. 2022 – 31. 3. 2023 **osloveno 10 122 osob**, z nichž přibližně **49 % souhlasilo s účastí v programu**. Přibližně 60 % souhlasících osob s účastí v programu přišlo od praktického lékaře k pneumologovi. V uvedeném období bylo celkově **vyšetřeno 6 144 osob u pneumologa** a **3 983 osob** podstoupilo **první nízkodávkové CT (LDCT)**.

JE NEZBYTNÉ SLEDOVAT I PRŮCHOD OSOB PROGRAMEM

Pouze pacienti ve věku 55–74 let

1. a 2. kvartál roku 2022



Poznámka:

Pokud bylo pacientovi vykázán výkon 01197 u PL, ale následně se dostavil k pneumologovi nebo přímo k radiologovi, je takový pacient ve flowchartu zařazen mezi pacienty, kteří mají být dále sledováni a zasláni k pneumologovi. Pokud byly pacientovi vykázány oba výkony (01196, 01197) u PL a pacient se dále nedostavil k pneumologovi, je takový pacient ve flowchartu zařazen mezi pacienty odmítající účast. Naopak pokud se takovýto pacient dále dostavil k pneumologovi, je takový pacient ve flowchartu zařazen mezi pacienty, kteří mají být dále sledováni. 80 pacientům s vykázaným výkonem pouze u PL bylo provedeno LDCT, 712 pacientům bylo provedeno LDCT po předchozí návštěvě u PN s vykázaným výkonem „mimo program časného záchytu“ a 911 pacientům bylo provedeno LDCT po předchozí návštěvě u PN i u PL.

Zdroj dat: NRHZS, NOR

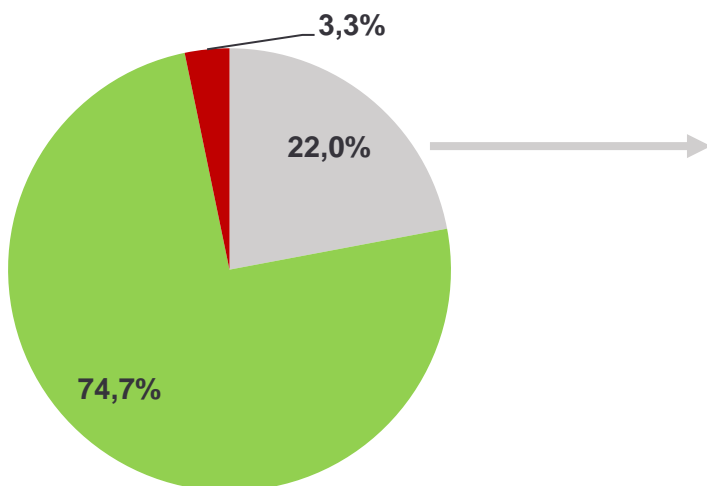
Vykázané zdravotní výkony:

- 89663 (Negativní výsledek LDCT)
- 89664 (Neurčitý výsledek LDCT)
- 89665 (Pozitivní výsledek LDCT)

Pouze pacienti ve věku 55–74 let

Data za rok 2022

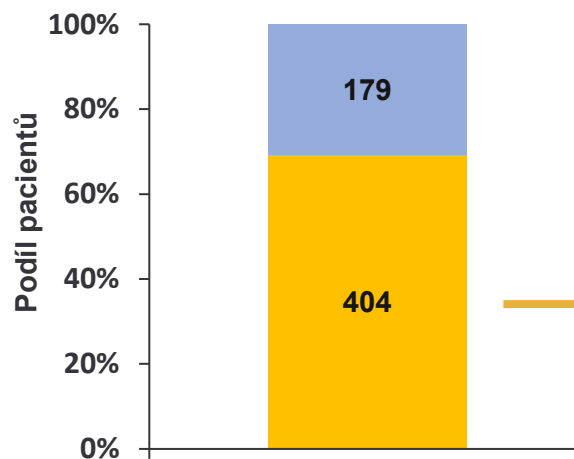
Výsledek LDCT prvního vyšetření



■ Neurčitý (N = 583) ■ Negativní (N = 1 977) ■ Pozitivní (N = 86)

N = 2 646

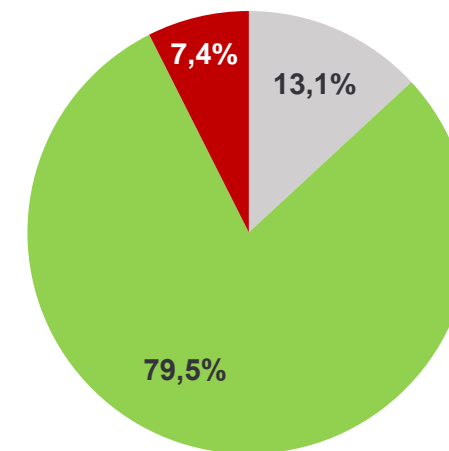
Pacienti s prvním LDCT s neurčitým výsledkem



Provedeno další LDCT do 6 měsíců od prvního LDCT

■ Ano ■ Ne
N = 583

Výsledek posledního LDCT po prvním LDCT s neurčitým výsledkem



■ Neurčitý (N = 53) ■ Negativní (N = 321) ■ Pozitivní (N = 30)

N = 404

Na základě prvního LDCT vyšetření (resp. posledního vyšetření LDCT po neurčitém výsledku) bylo **116 pacientů pozitivních (4,4 % ze vstupujících)**, z nichž **28 pacientů** mělo záznam v Národním onkologickém registru (NOR). **Je nezbytné hlásit do NOR!**

POZITIVNÍ PACIENTI NA ZÁKLADĚ LDCT SE ZÁZNAMEM V NOR

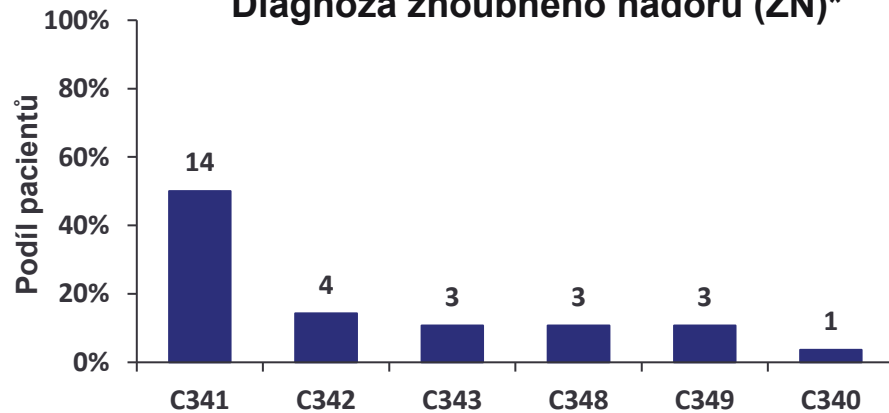
- CHARAKTERISTIKA KARCINOMU

Zdroj dat: NRHZS, NOR

Z celkového počtu 116 pozitivních pacientů na základě LDCT, mělo **28 pacientů záznam v NOR.**

Je nezbytné hlásit do NOR! DATA PROZATÍM NEJSOU UZAVŘENA

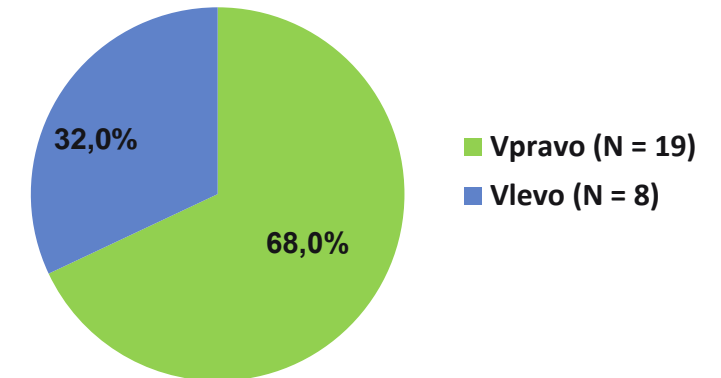
Diagnóza zhoubného nádoru (ZN)*



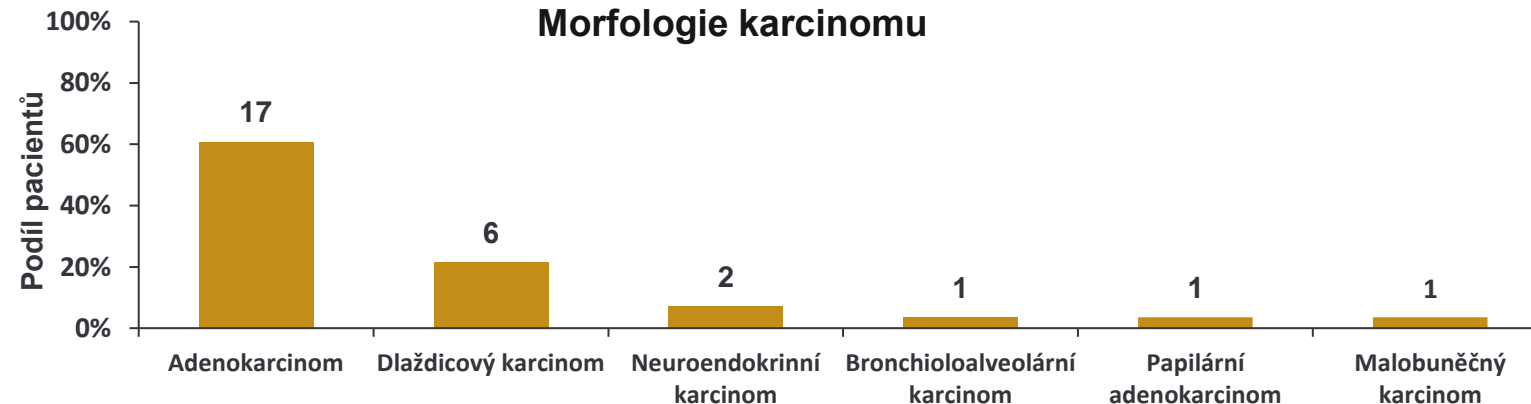
*Diagnóza ZN:

C340 – Hlavní bronchus
 C341 – Horní lalok, bronchus nebo plíce
 C342 – Střední lalok, bronchus nebo plíce
 C343 – Dolní lalok, bronchus nebo plíce
 C348 – Léze přesahující průdušku nebo plíci
 C349 – Průduška a plíce NS

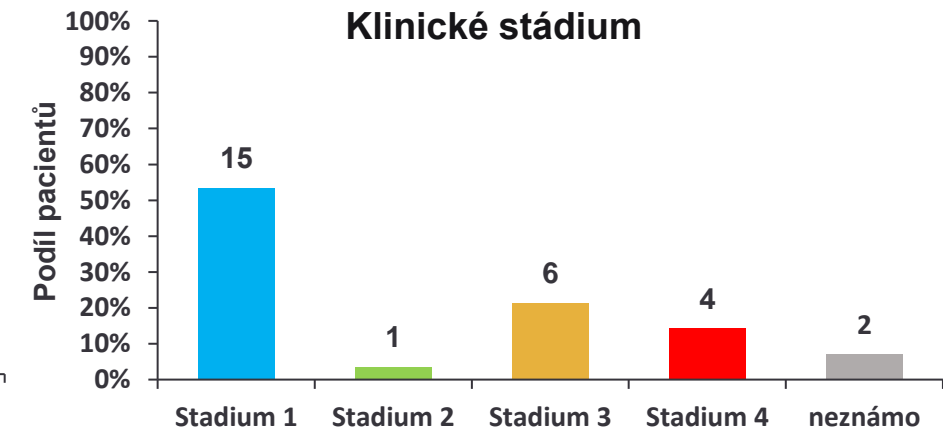
Lateralita



Morfologie karcinomu



Klinické stádium



SPOLUPRÁCE V RÁMCI MEZINÁRODNÍHO PROJEKTU SOLACE

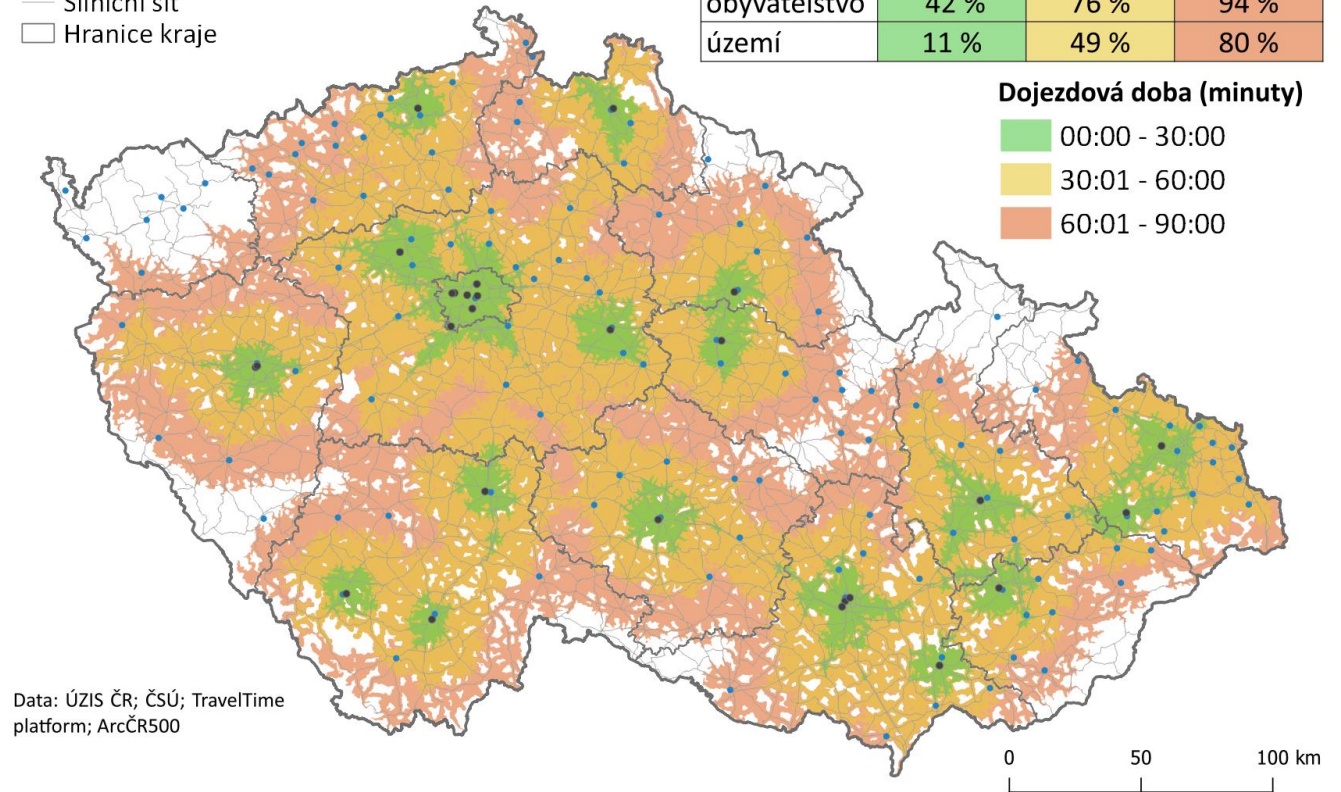
- SOLACE (Strengthening the screening of Lung Cancer in Europe)
- Jedním z cílů projektu je vydefinování skupin osob s nízkou účastí ve screeningu, např.:
 - ženy
 - populace s vyšším rizikem = pacienti s chronickou plicní nemocí nebo po prodělaném onkologickém onemocnění
 - **osoby s vysokou dojezdovou vzdáleností do radiologického centra**

- Radiologické centrum
- Obce nad 10 tis. obyv.
- Silniční síť
- Hranice kraje

Dojezdovou dobu splňuje:

| | 30 minut | 60 minut | 90 minut |
|--------------|----------|----------|----------|
| obyvatelstvo | 42 % | 76 % | 94 % |
| území | 11 % | 49 % | 80 % |

Dojezdová doba (minuty)



- Výsledky z dat NRHZS (leden 2022 – březen 2023)
 - Praktickými lékaři bylo **osloveno přibližně 10 tisíc osob**, z nichž přibližně **polovina souhlasila** s účastí v programu
 - Celkově se do programu **zapojilo přibližně 23 % všech praktických lékařů**
 - Celkově se do programu zapojilo **273 pneumologických pracovišť**, tedy přibližně **70 %**
 - **Pneumologové vyšetřili přibližně 6 tisíc osob**, přičemž přibližně **polovina z nich (3 tisíce) přišla přímo k pneumologovi** bez předchozí návštěvy u praktického lékaře
 - **Nedostatečná účast osob na následných fázích** screeningového procesu
 - **Téměř 4 tisíce osob podstoupilo první nízkodávkové CT (LDCT)**
- Diskutovaná opatření
 - Pokračující udělování osvědčení centrům
 - Informační kampaň směrem k praktickým lékařům (přímá komunikace, konference...)
 - Komunikační aktivity směrem k širší veřejnosti
 - Technologická podpora (standarty elektronické dokumentace a sdílení informací, posílení validace NOR ČR)

NSC

NÁRODNÍ
SCREENINGOVÉ
CENTRUM